

# LES STATS DE L'EMPLOI

## COMMUNAUTE D'AGGLOMERATION ARCHE AGGLO

- 20 COMMUNES DANS LA DROME
- 21 COMMUNES DANS L'ARDECHE



### Fiche statistique pour les données arrêtées à 2019

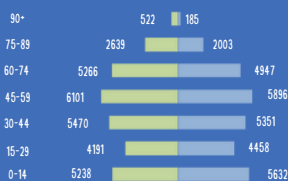
source : INSEE, Observatoire de Pôle Emploi AURA

#### POPULATION

DONNEES 2019

57897 HABITANTS (+4%)

PAR RAPPORT A 2013



#### ACTIVITE DES HABITANTS

POPULATION DE 15 A 64 ANS - DONNEES 2019

35124 HABITANTS (+0%)

PAR RAPPORT A 2013

22.5% INACTIFS  
8.5% ELEVES, ETUDIANTS ET STAGIAIRES NON REMUNERES  
7.3% RETRAITES / PRERETRAITES  
6.7% AUTRES INACTIFS



75.5% ACTIFS  
68.9% AVEC UN EMPLOI  
8.6% CHOMEURS

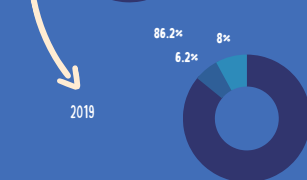
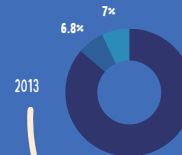
#### LOGEMENTS

DONNEES 2019

29134 LOGEMENTS (+7%)

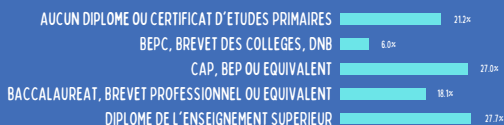
PAR RAPPORT A 2013

25013 RESIDENCES PRINCIPALES (+7%)  
1802 RESIDENCES SECONDAIRES / OCCASIONNELS (-2%)  
2320 LOGEMENT VACANTS (+6%)



#### ETUDES

DONNEES 2019



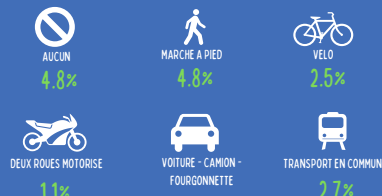
#### EMPLOIS DES HABITANTS

DONNEES 2019



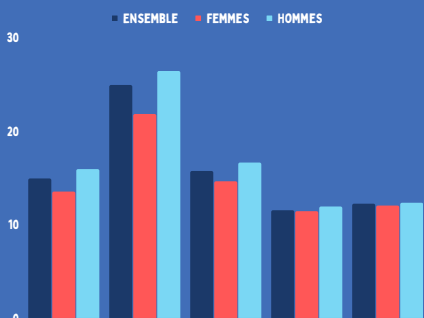
#### TRANSPORTS POUR SE RENDRE AU TRAVAIL

DONNEES 2019



#### SALAIRE NET HORAIRE

MOYEN EN EUROS - DONNEES 2020



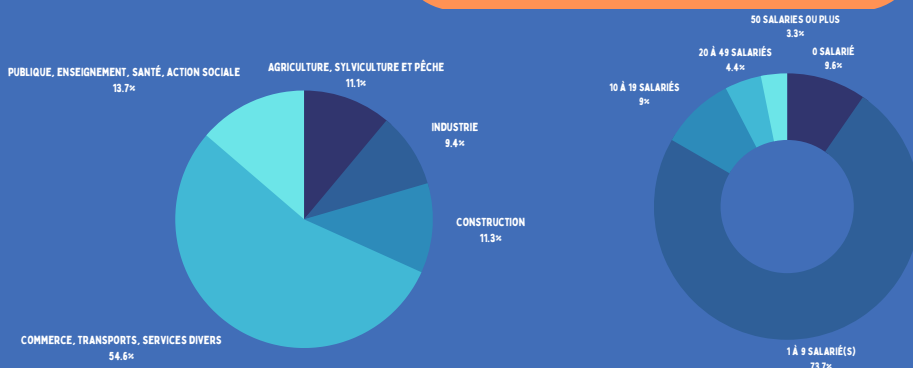
#### CREATION D'ENTREPRISES

DONNEES 2021

689 CREEES DONT 509 ENTREPRISES INDIVIDUELLES (73.9%)

#### TAILLE-ACTIVITE

ETABLISSEMENT ACTIFS EMPLOYEURS - DONNEES 2019



#### SECTEURS D'ACTIVITE

PAR UNITE LEGALE - DONNEES 2019



## CHOMAGE

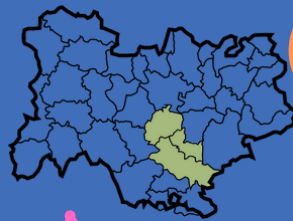
15-64 ANS (AU SENS DU RECENSEMENT) - INTERCOMMUNALITE - DONNEES 2019



TAUX DE CHOMAGE DES 15/24 ANS 24.9%  
 TAUX DE CHOMAGE DES 25/54 ANS 9.6%  
 TAUX DE CHOMAGE DES 55/64 ANS 9.7%



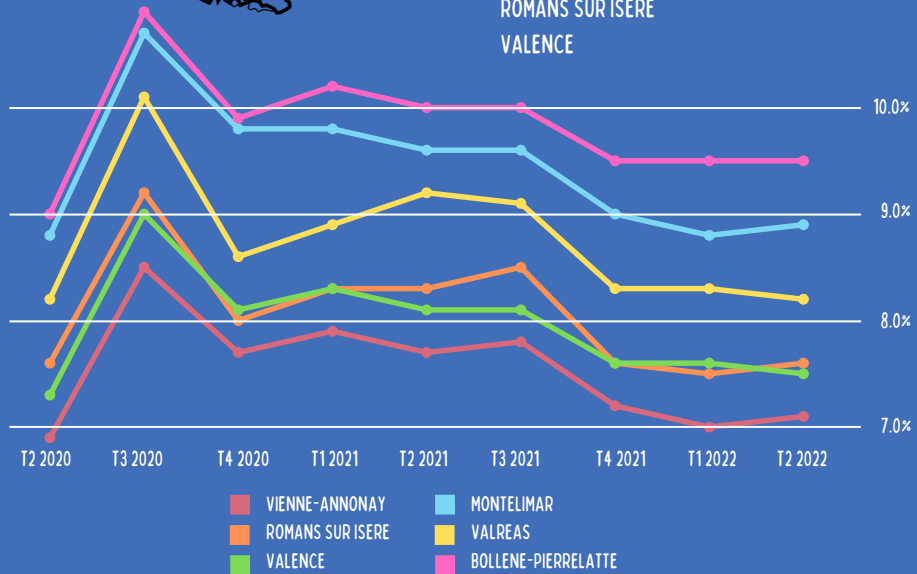
AUCUN DIPLOME OU CERTIFICAT D'ETUDES PRIMAIRES 23.1%  
 BEPC, BREVET DES COLLEGES, DNB 13.6%  
 CAP, BEP OU EQUIVALENT 12.1%  
 BACCALAUREAT, BREVET PROFESSIONNEL OU EQUIVALENT 11.1%  
 DIPLOME DE L'ENSEIGNEMENT SUPERIEUR - BAC+2 6.8%  
 DIPLOME DE L'ENSEIGNEMENT SUPERIEUR - BAC+3 OU +4 6.2%  
 DIPLOME DE L'ENSEIGNEMENT SUPERIEUR - BAC+5 OU PLUS 7.4%



## ZONE D'EMPLOI - CHOMAGE

DONNEES TRIMESTRIELLES DU DEUXIEME TRIMESTRE 2020 AU DEUXIEME TRIMESTRE 2022

DÉPEND DE LA ZONE D'EMPLOI DE  
 VIENNE-ANNONAY  
 ROMANS SUR ISERE  
 VALENCE



## DEMANDEURS D'EMPLOI

CATEGORIE ABC - INTERCOMMUNALITE - DONNEES SEPTEMBRE 2022

4819 DEMANDEURS EN CATEGORIE ABC (-9.1% SUR UN AN)

## DEMANDEURS D'EMPLOI

CATEGORIE A - INTERCOMMUNALITE - DONNEES SEPTEMBRE 2022

2196 DEMANDEURS EN CATEGORIE A DONT

- 369 ONT MOINS DE 26 ANS (17%)
  - 19.6% SUR UN AN
- 639 ONT PLUS DE 50 ANS (29%)
  - 8.8% SUR UN AN

932 DEMANDEURS D'EMPLOIS EN CATEGORIE A SONT INSCRITS DEPUIS 1 AN (-18.4% SUR UN AN)

## PRINCIPAUX SECTEURS RECRUTEURS

CUMUL SUR 12 MOIS - INTERCOMMUNALITE - DONNEES SEPTEMBRE 2022

4631Z - COMMERCE DE GROS COMMERCE INTERENTREPRISES DE FRUITS ET LÉGUMES	6,00 %
8121Z - NETTOYAGE COURANT DES BÂTIMENTS	5,70 %
5610C - RESTAURATION DE TYPE RAPIDE	5,10 %
8411Z - ADMINISTRATION PUBLIQUE GÉNÉRALE	4,20 %
5610A - RESTAURATION TRADITIONNELLE	3,40 %

## METIERS LES PLUS RECHERCHES

PAR LES DEMANDEURS D'EMPLOIS EN CATEGORIE ABC - INTERCOMMUNALITE - DONNEES SEP. 2022

K1303 - ASSISTANCE AUPRÈS D'ENFANTS	5,20 %
H3302 - OPÉRATIONS MANUELLES D'ASSEMBLAGE TRI OU EMBALLAGE	4,10 %
A1401 - AIDE AGRICOLE DE PRODUCTION FRUITIÈRE OU VITICOLE	3,70 %
A1416 - POLYCLTURE ÉLEVAGE	2,80 %
A1405 - ARBORICULTURE ET VITICULTURE	2,30 %
M1607 - SECRÉTARIAT	2,30 %
N1103 - MAGASINAGE ET PRÉPARATION DE COMMANDES	2,20 %
K1304 - SERVICES DOMESTIQUES	2,10 %
K2204 - NETTOYAGE DE LOCAUX	2,10 %
D1106 - VENTE EN ALIMENTATION	1,60 %

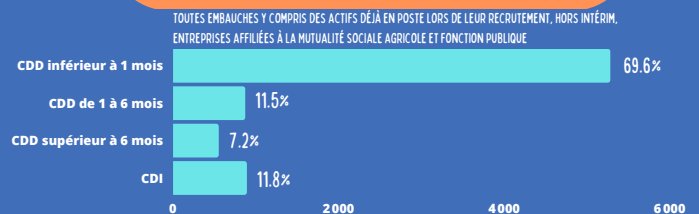
## TOP 3 - EMPAUCHES SUR LA PERIODE

PENDANT LE 3EME TRIMESTRE - INTERCOMMUNALITE - DONNEES SEPTEMBRE 2022

AGRICULTURE, SYLVICULTURE ET PÊCHE	2680
ACTIVITÉS DE SERVICES ADMINISTRATIFS ET DE SOUTIEN	1000
COMMERCE - RÉPARATION D'AUTOMOBILES ET DE MOTOCYCLES	900

## EMBAUCHES PAR TYPE DE CONTRAT

PENDANT LE 3EME TRIMESTRE - INTERCOMMUNALITE - DONNEES SEPTEMBRE 2022



### SOURCES

**Population:** Insee, RP2019 exploitation principale, géographie au 01/01/2022.  
**Activité des habitants:** Insee, RP2008, RP2013 et RP2019, exploitations principales, géographie au 01/01/2022.  
**Logements:** Insee, RP1967 à 1999 dénombremments, RP2008 au RP2019 exploitations principales.  
**Etudes:** Insee, RP2008, RP2019, exploitations principales, géographie au 01/01/2022.  
**Secteurs d'Activité:** Insee, Répertoire des entreprises et des établissements (Sirene) en géographie au 01/01/2021. - Champ: activités marchandes hors agriculture.  
**Emplois des habitants:** Insee, RP2019 exploitation complémentaire lieu de travail, géographie au 01/01/2022.  
**Transports pour se rendre au travail:** Insee, RP2019 exploitation principale, géographie au 01/01/2022.  
**Salaires net horaire:** Insee, Bases Tous salariés, fichier salariés au lieu de résidence en géographie au 01/01/2022.

### SOURCES

**Taille-Activité:** Insee, Flores (Fichier Localisé des Rémunérations et de l'Emploi Salarié) en géographie au 01/01/2022. Champ: hors secteur de la défense et hors particuliers employeurs.  
**Créations d'entreprises en 2021:** Insee, Répertoire des entreprises et des établissements (Sirene) en géographie au 01/01/2021. Champ: activités marchandes hors agriculture.  
**Zone d'emploi:** Insee, Estimations de taux de chômage localisés.  
**Chômage en 2019:** Insee, RP2008, RP2013 et RP2019, exploitations principales, géographie au 01/01/2022.  
**Demandeurs d'emplois:** PÔLE EMPLOI Auvergne-Rhône-Alpes  
**Métiers les plus recherchés:** PÔLE EMPLOI Auvergne-Rhône-Alpes  
**Principaux secteurs recruteurs:** ACOSS, CCMSA  
**Top 3 - Embauches sur la période (sur les 21 secteurs NAF):** ACOSS & MSA  
**Embauches par type de contrat:** ACOSS & MSA